

BIEGASA

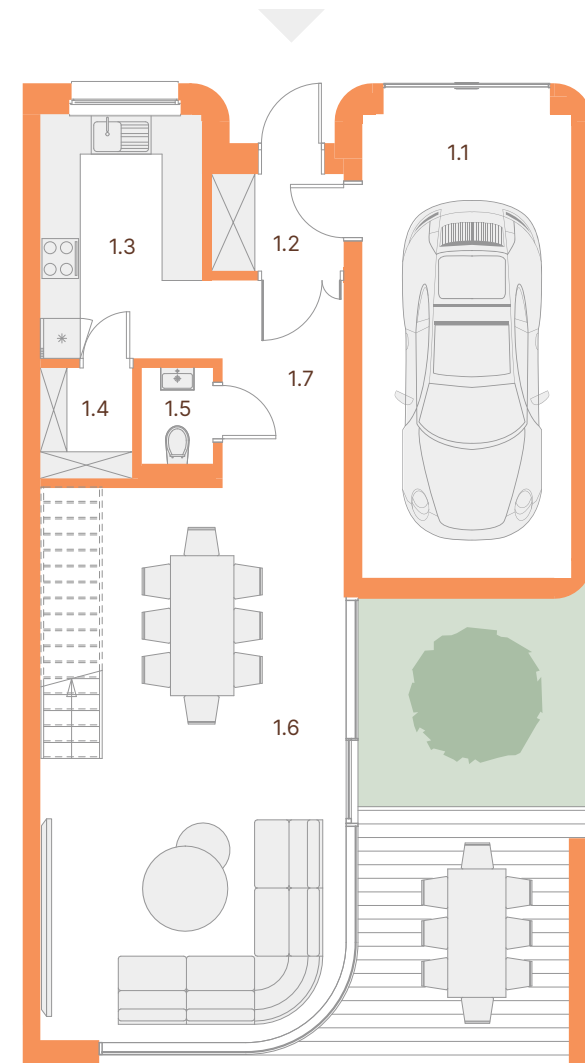
solidestate



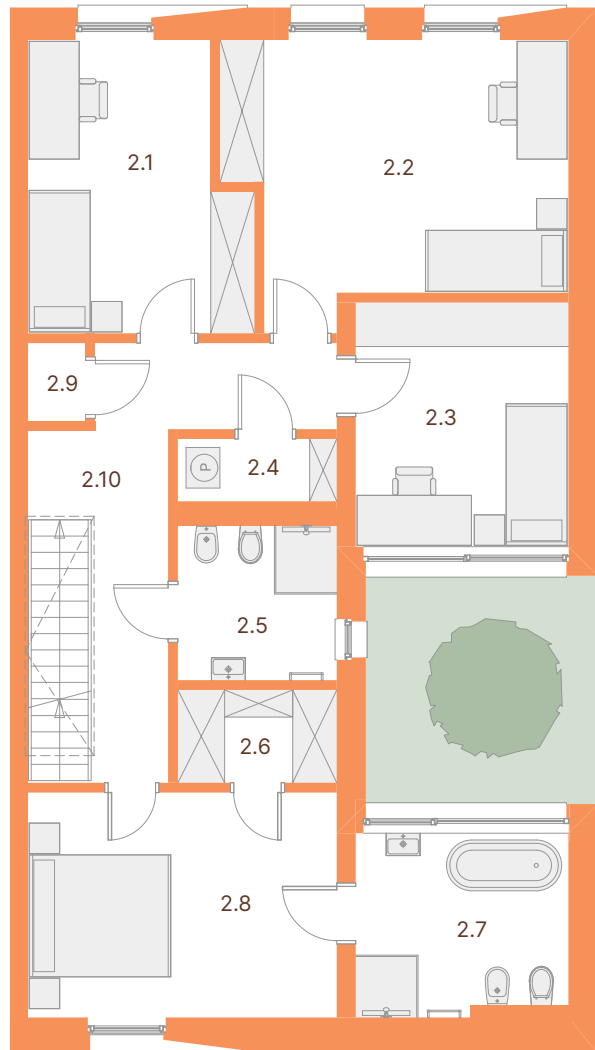
7E

Parter

1.1	garaż	21,48m ²
1.2	wiatrołap	4,50m ²
1.3	kuchnia	10,94m ²
1.4	spiżarnia	2,39m ²
1.5	toaleta	1,80m ²
1.6	pokój dzienny	33,13m ²
1.7	korytarz	6,41m ²
	razem	80,65m ²



7E



Piętro

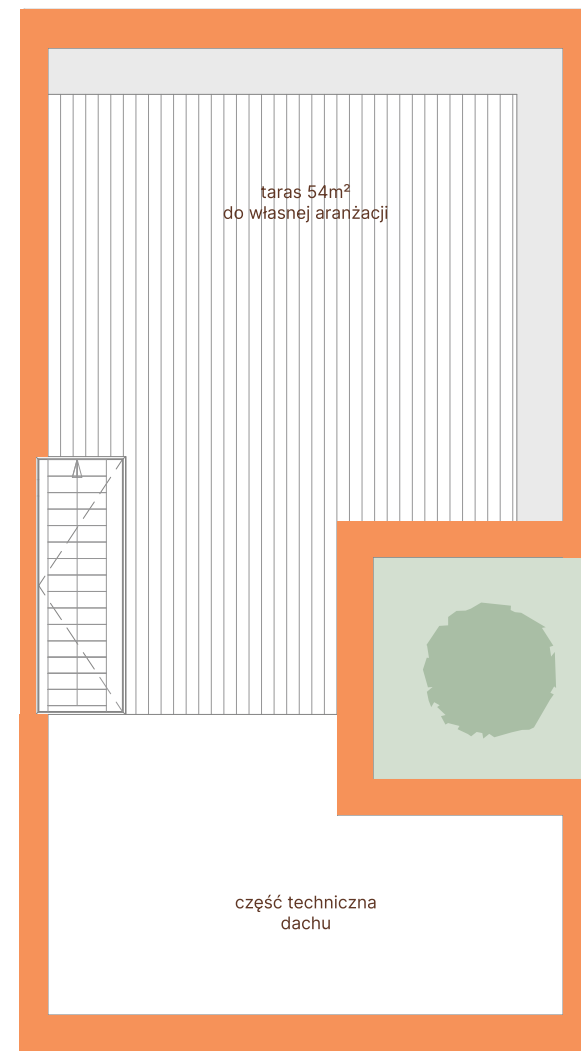
2.1	pokój	12,24m ²
2.2	pokój	17,53m ²
2.3	pokój	11,54m ²
2.4	pom. pomocnicze	2,06m ²
2.5	łazienka	6,06m ²
2.6	garderoba	4,15m ²
2.7	łazienka	10,05m ²
2.8	pokój	16,28m ²
2.9	pom. pomocnicze	0,91m ²
2.10	korytarz	12,24m ²
	razem	93,06m ²

7E

Dach

Maksymalna powierzchnia tarasu	54m²
Powierzchnia lokalu łącznie	
parter	80,65m²
piętro	93,06m²
razem	173,71m²

7E



Fundamenty: Ławy fundamentowe żelbetowe, monolityczne.

Ściany zewnętrzne: Pustak ceramiczny na zaprawie cementowej, styropian elewacyjny, grafitowy, tynk elewacyjny, silikonowy. Elewacja wentylowana.

Ściany wewnętrzne: Ściany konstrukcyjne i działowe – pustak ceramiczny na zaprawie cementowej. Tynki gipsowe, maszynowe, III kategorii, przygotowane do wykonania gładzi.

Strop nad parterem: Żelbetowy monolityczny. Sufit nieotynkowany, przygotowany do montażu lekkiej zabudowy.

Posadzka: Posadzka anhydrytowa, przygotowana do położenia okładzin podłogowych. Ogrzewanie podłogowe w części mieszkalnej oraz w garażu.

Prace blacharsko – dekarские: System odwodnienia, rury spustowe ukryte w elewacji.

Stropodach: Żelbetowy monolityczny, izolacja termiczna, pokrycie dachowe.

Okna, drzwi: Aluminiowa stolarka okienna, trzyszybowa, drzwi zewnętrzne aluminiowe, elektrycznie otwierany wyłaz dachowy. Brama garażowa z napędem elektrycznym. Parapety zewnętrzne metalowe. Miejsce na parapety wewnętrzne zakończone warstwą termoizolacji. Aluminiowe żaluzje zewnętrzne we wszystkich oknach sterowane elektrycznie.

Instalacja elektryczna, RTV, alarmowa: Instalacja elektryczna wewnętrzna i zewnętrznego oświetlenia domu. Gniazdo internetowe w salonie oraz dodatkowo jeden punkt na piętrze w sypialni głównej. Gniazda RTV w salonie i sypialni głównej. Gniazdo siłowe (trójfazowe) w kuchni – zasilanie płyty indukcyjnej. Dodatkowe gniazdo siłowe (trójfazowe) w garażu. Okablowanie do instalacji alarmowej (bez osprzętu). Instalacja fotowoltaiczna, 1-fazowy inwerter.

Instalacja C.O., wodno – kanalizacyjna: Ogrzewanie podłogowe w części mieszkalnej. Gruntowa pompa ciepła z zasobnikiem C.W.U. Pompa cyrkulacyjna w instalacji wody ciepłej. Instalacja wodna – rury typu Alupex. Zewnętrzny punkt poboru wody od strony ogrodu. Instalacja kanalizacyjna z rur PVC. Kanalizacja miejska. Przygotowanie do montażu klimatyzacji w salonie i każdej sypialni (podejścia pod skropliny oraz wyprowadzenie rur miedzianych w ogrodzie), bez osprzętu.

Instalacja wentylacyjna nawiewno-wywiewna z odzyskiem ciepła: Centrala wentylacyjna z wymiennikiem przeciwprądowym, automatycznym bypassem, wentylatory na prąd stały, nagrzewnica wstępna elektryczna. Rurociągi wykonane z rury stalowej ocynkowanej lub instalacja z rur PE-Flex w systemie rozdzielaczowym.

Powyższa oferta ma charakter informacyjny i nie stanowi oferty handlowej w rozumieniu art. 66 §1 Kodeksu Cywilnego.

**Najwyższy
standard
wykończenia**