



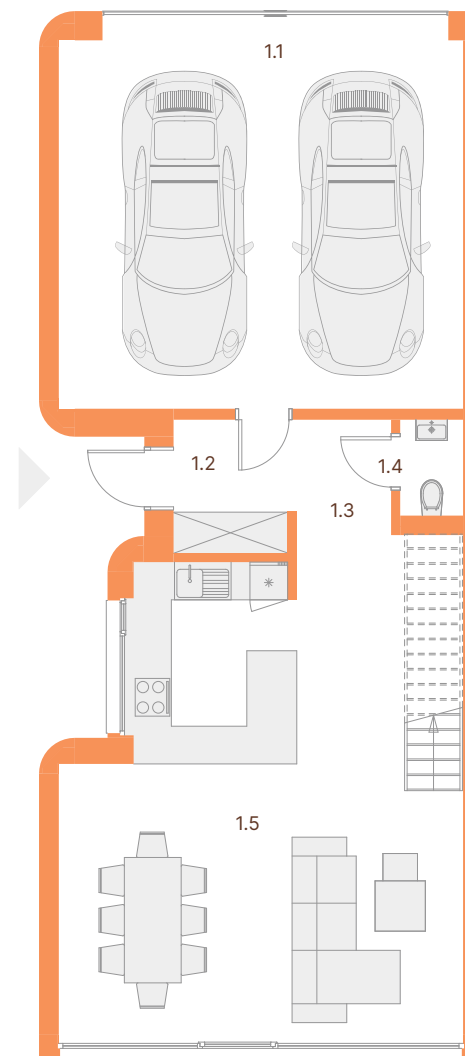
Bolesława Biegasa

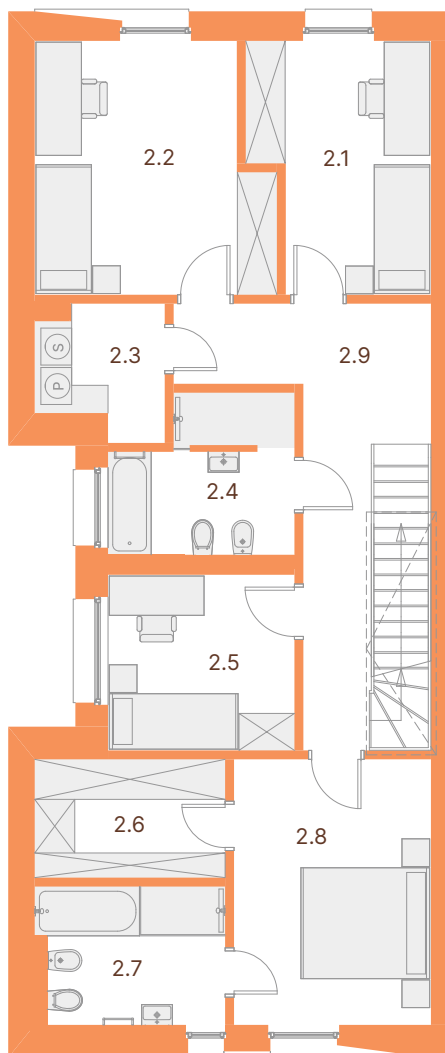
# 7D

# Parter

1.1	garaż	37,69m <sup>2</sup>
1.2	wiatrołap	4,06m <sup>2</sup>
1.3	korytarz	2,75m <sup>2</sup>
1.4	toaleta	1,66m <sup>2</sup>
1.5	pokój dzienny	43,45m <sup>2</sup>
	razem	89,61m <sup>2</sup>

# 7D





## Piętro

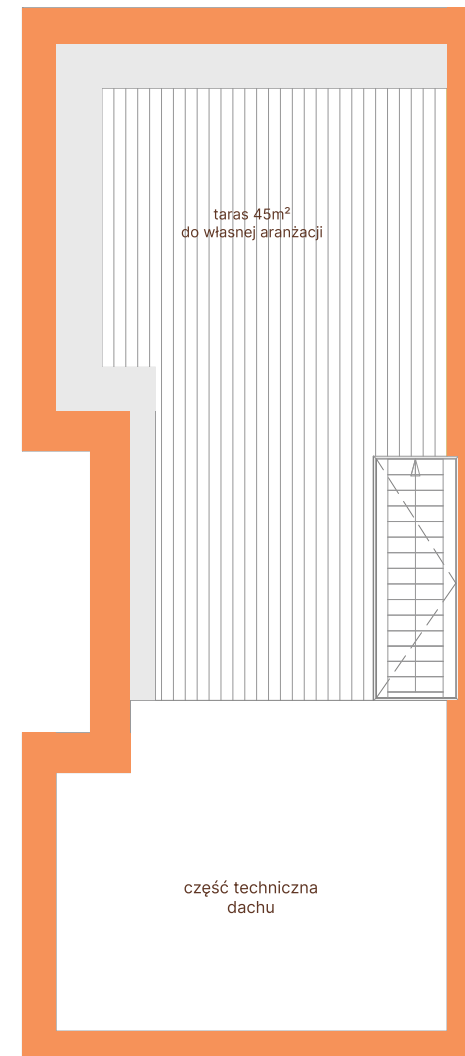
2.1	pokój	10,99m <sup>2</sup>
2.2	pokój	14,81m <sup>2</sup>
2.3	pom. pomocnicze	4,02m <sup>2</sup>
2.4	łazienka	7,31m <sup>2</sup>
2.5	pokój	8,62m <sup>2</sup>
2.6	garderoba	5,93m <sup>2</sup>
2.7	łazienka	6,94m <sup>2</sup>
2.8	pokój	13,77m <sup>2</sup>
2.9	korytarz	14,44m <sup>2</sup>
	razem	86,83m <sup>2</sup>

# 7D

# Dach

Maksymalna powierzchnia tarasu	<b>45m<sup>2</sup></b>
Powierzchnia lokalu łącznie	
parter	<b>89,61m<sup>2</sup></b>
piętro	<b>86,83m<sup>2</sup></b>
razem	<b>176,44m<sup>2</sup></b>

# 7D



**Fundamenty:** Ławy fundamentowe żelbetowe, monolityczne.

**Ściany zewnętrzne:** Pustak ceramiczny na zaprawie cementowej, styropian elewacyjny, grafitowy, tynk elewacyjny, silikonowy. Elewacja wentylowana.

**Ściany wewnętrzne:** Ściany konstrukcyjne i działowe – pustak ceramiczny na zaprawie cementowej. Tynki gipsowe, maszynowe, III kategorii, przygotowane do wykonania gładzi.

**Strop nad parterem:** Żelbetowy monolityczny. Sufit nieotynkowany, przygotowany do montażu lekkiej zabudowy.

**Posadzka:** Posadzka anhydrytowa, przygotowana do położenia okładzin podłogowych. Ogrzewanie podłogowe w części mieszkalnej oraz w garażu.

**Prace blacharsko – dekarские:** System odwodnienia, rury spustowe ukryte w elewacji.

**Stropodach:** Żelbetowy monolityczny, izolacja termiczna, pokrycie dachowe.

**Okna, drzwi:** Aluminiowa stolarka okienna, trzyszybowa, drzwi zewnętrzne aluminiowe, elektrycznie otwierany wyłaz dachowy. Brama garażowa z napędem elektrycznym. Parapety zewnętrzne metalowe. Miejsce na parapety wewnętrzne zakończone warstwą termoizolacji. Aluminiowe żaluzje zewnętrzne we wszystkich oknach sterowane elektrycznie.

**Instalacja elektryczna, RTV, alarmowa:** Instalacja elektryczna wewnętrzna i zewnętrznego oświetlenia domu. Gniazdo internetowe w salonie oraz dodatkowo jeden punkt na piętrze w sypialni głównej. Gniazda RTV w salonie i sypialni głównej. Gniazdo siłowe (trójfazowe) w kuchni – zasilanie płyty indukcyjnej. Dodatkowe gniazdo siłowe (trójfazowe) w garażu. Okablowanie do instalacji alarmowej (bez osprzętu). Instalacja fotowoltaiczna, 1-fazowy inwerter.

**Instalacja C.O., wodno – kanalizacyjna:** Ogrzewanie podłogowe w części mieszkalnej. Gruntowa pompa ciepła z zasobnikiem C.W.U. Pompa cyrkulacyjna w instalacji wody ciepłej. Instalacja wodna – rury typu Alupex. Zewnętrzny punkt poboru wody od strony ogrodu. Instalacja kanalizacyjna z rur PVC. Kanalizacja miejska. Przygotowanie do montażu klimatyzacji w salonie i każdej sypialni (podejścia pod skropliny oraz wyprowadzenie rur miedzianych w ogrodzie), bez osprzętu.

**Instalacja wentylacyjna nawiewno-wywiewna z odzyskiem ciepła:** Centrala wentylacyjna z wymiennikiem przeciwprądowym, automatycznym bypassem, wentylatory na prąd stały, nagrzewnica wstępna elektryczna. Rurociągi wykonane z rury stalowej ocynkowanej lub instalacja z rur PE-Flex w systemie rozdzielaczowym.

**Powyższa oferta ma charakter informacyjny i nie stanowi oferty handlowej w rozumieniu art. 66 §1 Kodeksu Cywilnego.**

**Najwyższy  
standard  
wykończenia**